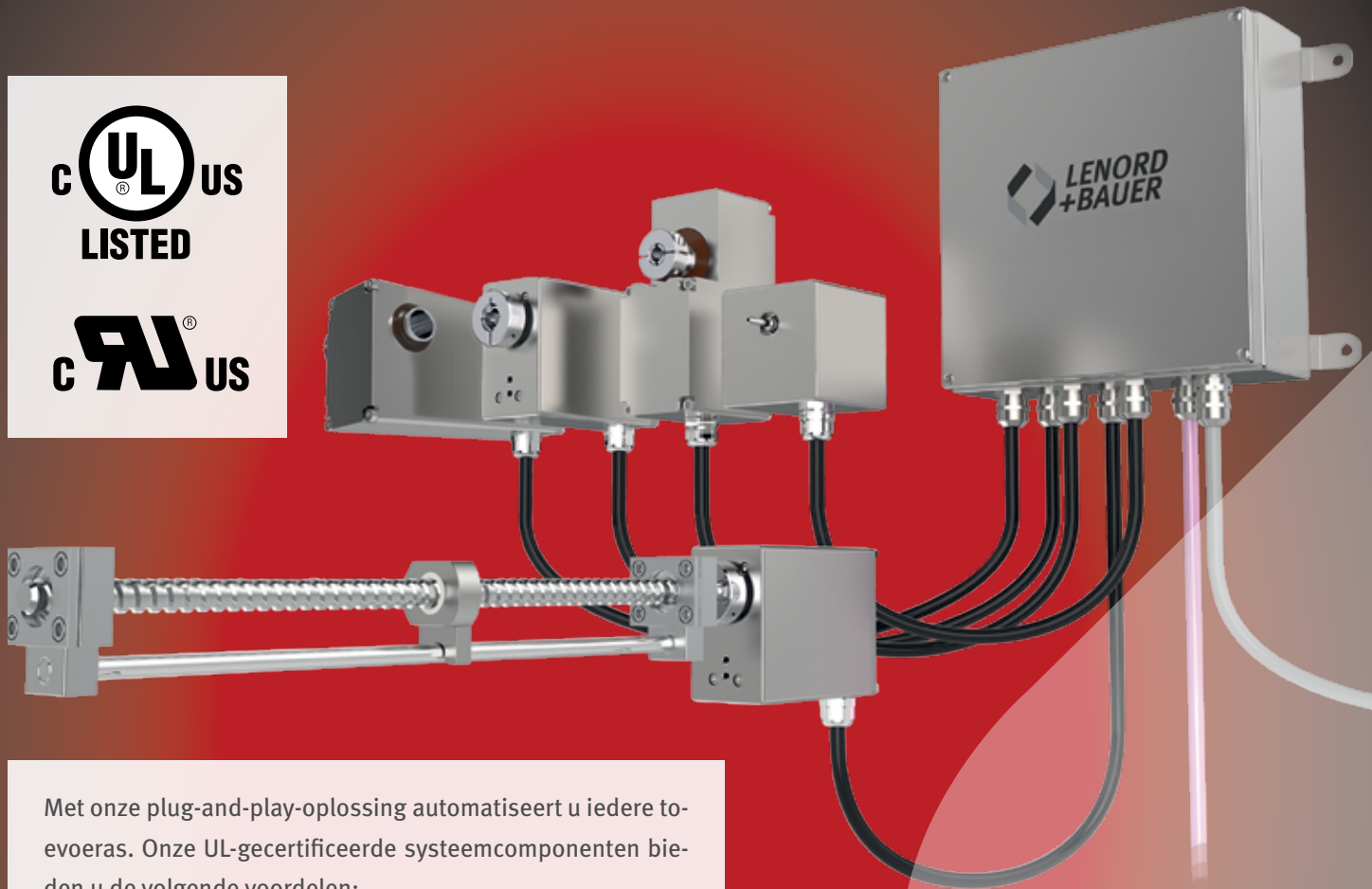


# SeGMo-System

Hoge planningszekerheid bij de wereldwijde export



Met onze plug-and-play-oplossing automatiseert u iedere toevoras. Onze UL-gecertificeerde systeemcomponenten bieden u de volgende voordelen:

- › **SeGMo aandrijving**  
Volautomatische positioneeraandrijvingen verkorten de ombouwtijden en -kosten bij iedere formaatwissel
- › **SeGMo-Box**  
Decentrale besturingseenheden ontlasten uw netwerkarchitectuur
- › **SeGMo-Connect**  
Geconfectioneerde hybride kabels minimaliseren de onkosten bij de bekabeling
- › **SeGMo-Lib**  
Bouwsteen-bibliotheek voor de efficiënte integratie van de componenten in de PLC, die uw Industrie 4.0-maatregelen ondersteunt met actieve condition monitoring
- › **SeGMo-Support Tool**  
Met de aanbevolen software het positioneersysteem eenvoudig voorconfigureren en testen
- › **Recept-software inclusief support**  
Machines moderniseren en door opgeslagen formaten snel en zonder fouten ombouwen

## SeGMo-Positioning

Positioneeraandrijvingen voor toevoerassen  
Aluminium of RVS



### Lagerconcept

De draaimomentsteun heft de spindel-  
peling in axiale en radiale richting op

- › Onverliesbare lagerbus
- › Universele constructie met 2 vrijheidsgraden
- › Opvangen van hoge draaimomenten bij geringe terugwerkingskrachten



## SeGMo-Motion

Voor het gepulste bedrijf

GEL 6108



## SeGMo-Connect

Verbinden zonder onkosten

Kabeluitgang met M23-koppeling



Kabeluitgang met M17-koppeling



M17-stekker



Kabeluitgang met aansluitklemmen



Kabeluitgang



# SeGMo-Box

Decentrale besturing als compact apparaat voor 5 positioneeraandrijvingen of modulaire besturingseenheid voor tot wel 17 positioneeraandrijvingen

M23-stekker met aansluitklemmen



M17-stekker met aansluitklemmen



M17-stekker met aansluitklemmen



Aansluitklemmen los



CANopen

EtherNet/IP

PROFI BUS

Sercos  
the automation bus

EtherCAT

PROFI NET

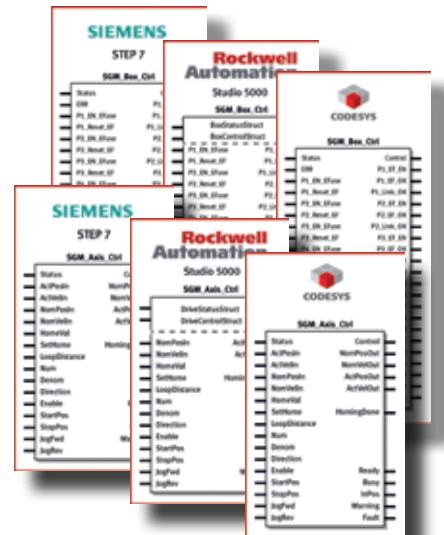
ETHERNET POWERLINK

# SeGMo-Lib

Integreren zonder programmeren

Uitgebreide functiebouwsteen-bibliotheek voor:

- › TIA-Portal / Step 7 / SCOUT
- › Studio 5000 / RSLogix
- › Automation Studio
- › TwinCAT
- › CODESYS 3.x / SoMachine V4



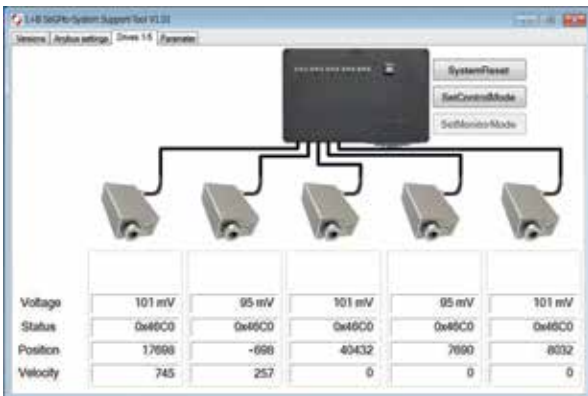
# SeGMo-Support Tool

Ons advies:

Het complete SeGMo-systeem op de pc configureren en inrichten

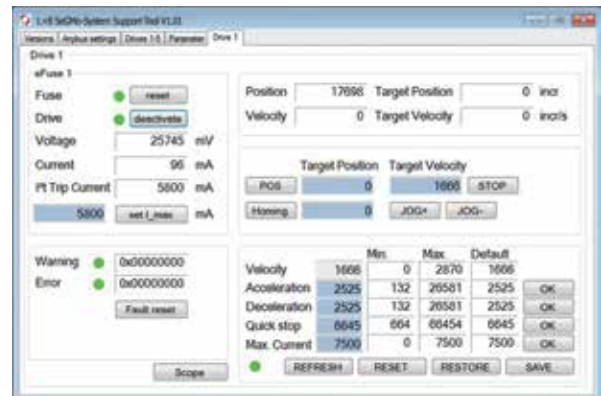
## Wat moet er beschikbaar zijn?

- › PC met vrije USB-poort, actueel .Net-Framework
- › Gebruik van de toepassing zonder uitgebreide installatie
- › Aansluiting op USB-interface van de SeGMo-box
- › Grafische interface met tooltips voor eenvoudige bediening



## In bedrijf nemen en inrichten

- › Functiecontrole van de SeGMo's ongeacht de PLC-verbinding en complexe programmaroutines
- › Handmatig verplaatsen van de SeGMo's
- › Voorbereiden van de interfaces op de PLC-verbinding (Note-ID / adres van de DHCP-server, etc...)



## Gegevensuitwisseling met de pc

- › In- en uitlezen van parameters van de componenten ongeacht de interface met de PLC
- › Opslaan van parameters in de aandrijvingen
- › Opslaan van parametersets op de pc bijvoorbeeld voor identieke machines

Zo zijn machines met dezelfde bedrijfsparameters snel en betrouwbaar geconfigureerd.

## Gegevensuitwisseling met de PLC

- › Parametriseren van het SeGMo-systeem direct in de PLC-programmeeromgeving
- › Eenvoudige parametercontrole: Motorstroom, snelheid, waarschuwingen, etc.
- › Actieve condition-bewaking ondersteunt uw industrie 4.0 maatregelen

Alle stappen voor het inrichten van de as kunnen direct in de PLC van uw machine of op de pc uitgevoerd worden.



**Lenord, Bauer & Co. GmbH**  
 Dohlenstrasse 32, 46145 Oberhausen, Germany  
 Tel. +49 (0)208 9963-0 Fax +49 (0)208 676292

info@lenord.de [www.lenord.com](http://www.lenord.com)